

BILAN 2022

Développement durable

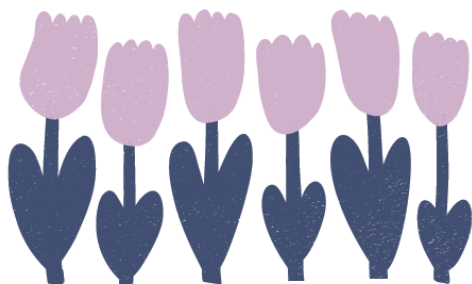


Création de la Politique de développement durable



Obtention de l'attestation
On s'engage en développement durable

Dons de 450 bulbes printaniers pour le projet
La Présentation des Monarques



22,7t
CO2eq.

Total des émissions de GES émis

100%

Pourcentage des émissions de GES compensées

Compensé avec l'organisme
Planetaire Portefeuille
Planetaire Québec Nature

700\$

Don versé à la fondation
Le Phare, enfants et familles choisies par nos employés



Ajout de
l'Écoresponsabilité dans nos valeurs



ÉCORESPONSABILITÉ



Merci de votre implication dans notre démarche d'écoresponsabilité!